



Schlüsselfertig in Massivbauweise gemauert

**400 m<sup>2</sup>**  
Grundstück

**112 m<sup>2</sup>**  
Wohnfläche

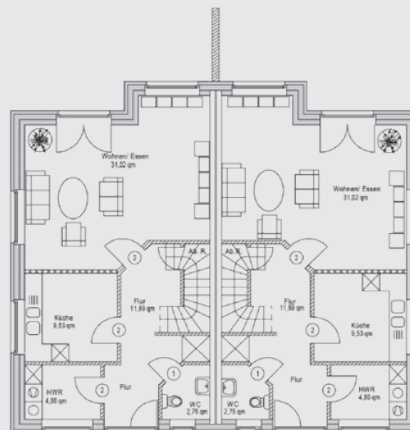
## Exklusives Doppelhaus / Doppelhaushälfte



### Moderne Ausstattung:

- Voll erschlossen
- Schlüsselfertig
- Moderne Kunststoffenster, 3-fach Verglasung
- Elektrische Rollläden
- Gasheizung von Buderus
- 2 Solarelemente zur Warmwassergewinnung
- Fußbodenheizung in allen Räumen
- Separater HWR-Raum im EG
- Separater Abstellraum im EG
- Ebenerdige Dusche
- Wand- und Bodenfliesen frei wählbar
- Badkeramik frei wählbar
- Gepflasterte Terrasse
- Eigenleistung möglich
- Kauf als Gesamtobjekt möglich

*Wir freuen uns auf Ihre Anfrage  
und stehen Ihnen bei Fragen gerne  
zur Verfügung!*



#### Erdgeschoss:

Wohnen / Essen: 31,02 m<sup>2</sup>  
Flur: 10,63 m<sup>2</sup>  
Küche: 9,53 m<sup>2</sup>  
HWR: 5,86 m<sup>2</sup>  
WC: 2,75 m<sup>2</sup>  
**Gesamt circa 60 m<sup>2</sup>**

#### Dachgeschoss:

Eltern: 14,79 m<sup>2</sup>  
Kind 1: 12,70 m<sup>2</sup>  
Kind 2: 11,42 m<sup>2</sup>  
Bad: 7,62 m<sup>2</sup>  
Flur: 5,50 m<sup>2</sup>  
**Gesamt circa 52 m<sup>2</sup>**

